



今月も『エルちゃん☆通信』では皆さまに役立つイベント・講座情報をお送りいたします!

2022

8月号

エルちゃん☆通信

今月の一押し情報!

令和4年度(2022年度)労働関係講座 労働法特別講座～最近の判例を素材として～

関西圏の大学教授が最近の判例を素材として各テーマを読み解いていきます。
企業・団体の職員研修や労働組合の組合員研修、また自己啓発の場としてご活用ください。

回	日程	テーマ	講師
1	9月15日(木)	『就業規則の不利益変更』	京都産業大学教授 岩永 昌晃
2	10月12日(水)	『懲戒処分と解雇』	神戸学院大学教授 表田 充生
3	10月18日(火)	『非正規雇用と「同一労働同一賃金」』	京都大学大学院准教授 島田 裕子
4	11月11日(金)	『法定時間外労働と割増賃金(定額払い問題)』	関西大学准教授 植村 新
5	11月21日(月)	『労働災害と安全配慮義務違反』	同志社大学教授 坂井 岳夫

- 会場■ エル・おおさか南館 5階 南ホール ■時間■ 午後6時30分～8時30分(受付:午後6時～)
- 受講料■ 各回受講:3,300円(税込み) 全5回一括受講:14,000円(税込み) ■定員■ 100名(定員になり次第締切ります。)
- ※令和4年度大阪労働大学講座受講生(聴講生、団体受講は除く)の方は半額で受講できます。
- 主催■ 一般財団法人大阪労働協会 事業部 ■後援■ 大阪府
- 申込方法■ エル・おおさか本館1階受付、または右記のQRコードの申込フォームかFAXでお申込みください。 ※お電話でのお申込みはお断りさせていただいております。
- 問合せ■ 一般財団法人大阪労働協会 事業部 TEL:06-6942-0001 FAX:06-6942-1933 E-mail:ork@l-osaka.or.jp



(申込フォーム)

集える・憩える・出会う あなたのエルを「エル・おおさか」で…

エル・おおさか

[大阪府立労働センター]

<https://www.l-osaka.or.jp>

大阪市中央区北浜東3-14

ご予約をお待ちしております

- ・ホール(エル・シアター)客席801席
- ・会議室 大・中・小 34室
- ・プチ・エル
- ・ギャラリー1 (126㎡)
- ・2 (78㎡)
- ・宴会場 大小パーティールーム
- ・駐車場 66台
- 【管理・運営】共同事業体エル・プロジェクト
(一般財団法人大阪労働協会、大林ファシリティーズ株式会社、株式会社コングレ)

■アクセス

京阪・Osaka Metro 谷町線「天満橋駅」より西へ300m
京阪・Osaka Metro 堺筋線「北浜駅」より東へ500m
JR東西線「大阪天満宮駅」より南へ850m

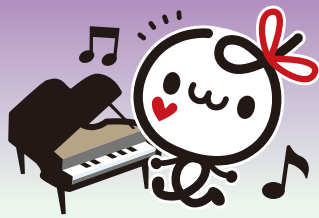


大阪労働協会主催 8月の講座一覧

日	曜日	講座
3	水	大阪労働大学講座『人事異動、配置転換、出向』
4	木	大阪労働大学講座『退職・定年・継続雇用』
12	金	大阪労働大学講座『解雇』
15	月	第250回 ランチたいむコンサート
22	月	エル・おおさか歴史セミナー(前期)第5回 「木簡からみた地方との交流」
26	金	大阪労働大学講座『企業組織の変動と労働関係』
31	水	大阪労働大学講座『労働組合・団体交渉』



エル・おおさか問合せ TEL 06-6942-0001(代)



三島由衣 夏涼み音楽会

開催日
8月5日(金)

開場 午後1時 開演 午後1時30分 入場料 3,000円

お申込み・お問合せ 主催：株式会社M's planning TEL：0120-542-278 E-mail：info@ps77.jp
ホームページ：https://singer-yui-mishima.themedia.jp



主催者からのメッセージ

透明感のある歌声と、やわらかなオーラで会場全体を包み込む三島由衣による真夏のコンサートを開催いたします。皆さまのご来場をお待ちしております。

プチ・エルで開催する他のコンサート一覧

日	曜日	催物名	開場	開演	入場料	主催・問合せ
6	土	井口華奈&尾松美幸&大出めぐみ Trio Concert	午後1時30分	午後2時	3,000円	主催：演奏会デザイン カンタービレ TEL：080-5718-9867
13	土	ウォン・ウィンツァン 真夏の癒し～すずむしコンサート～	(第1部) 午後4時 (第2部) 午後6時30分	(第1部) 午後4時30分 (第2部) 午後7時	第1部のみ 第2部のみ 4,000円 第1部～第2部 通し 7,000円	主催：あうん企画 E-mail：aun_200903@yahoo.co.jp



第19回 元気で楽しく 輝きいきいき作品展

会場：ギャラリー1 会期：8月26日(金)～8月31日(水)
展示時間：午前10時～午後6時（最終日は午後5時まで）
主催：法性寺（問合せ）TEL：06-6761-5695



主催者からのメッセージ

50歳以上のご高齢の方が、絵画や書画、木彫、手芸など様々なジャンルで作品を出展します。元気に輝いている高齢者の作品をぜひご覧ください。ご来場をお待ちしております。

※上記のコンサート及び展示会は新型コロナウイルス感染拡大の状況によって、開催を中止、または延期となる場合がございます。各催物の開催情報、その他の詳細につきましてはそれぞれの主催者へお問合せください。

「もしも」に備え
「もしも」を防ぎ
「もしも」に向き合う。

「みんなで大すけあい」。豊かで安心できる社会。の実現に向け、皆がまともに関わり合っています。

「こくみん共済 coop」は資料を目的とした「保険」の性質から「共済事業」を営み、相互扶助の精神のもとで、組合員の皆さまの安心・心ゆたかに貢献することを目的としています。この趣旨に賛同いただき、お資金を協賛していただければ、協賛地または協賛地の共済生協の組合員となり、各種共済制度をご利用いただけます。

こくみん共済 全労済

第250回 ランチたいむコンサート

8月15日(月) 午後0時10分～0時50分
エル・おおさか 本館10階 梅寿の間

Die Zeit

塚田 尚吾(ピアノ)

入場無料

《演奏予定曲》
[モーツァルト]
アレグレットの主題による変奏曲
変ロ長調 K.500
[ベートーヴェン]
ピアノ・ソナタ 第21番 八長調 Op.53
「ワルトシュタイン」より
[プロコフィエフ]
ピアノ・ソナタ 第7番 変ロ長調 Op.83
「戦争ソナタ」 他

令和4年度 エル・おおさか 歴史セミナー（前期）

古代日本の交通の発達とその役割

回	日程	曜日	各回テーマ	講師
5	8月22日	月	木簡からみた地方との交流	独立行政法人国立文化財機構 奈良文化財研究所 都城発掘調査部 史料研究室長 馬場 基
6	9月2日	金	日本古代の関と交通政策	大阪府立近つ飛鳥博物館 館長 館野 和己

- 会場■ エル・おおさか本館6階 大会議室 ■時間■ 午後2時～3時30分（全日程共通）
 ■定員■ 100名（定員になり次第締め切ります。） ■受講料■ 各1回申込：1,100円（当日納入）
 ■主催・申込先■ 一般財団法人大阪労働協会 事業部
 TEL：06-6942-0001 FAX：06-6942-1933 E-mail：ork@l-osaka.or.jp

令和4年度（2022年度）労働関係講座

テーマ別より深く学びたい方のための 労働保険・社会保険の実務講座

＝企業等で労働保険・社会保険の実務をある程度ご経験のある方向きの講座です＝

「はじめての方のための労働保険・社会保険の実務入門講座」を受講済の方、または同等の知識のある方等を対象に、特定のテーマ（下記参照）を中心に、その他の関連情報について、問題演習を交えながら、より深く学び、実務に活かしていただくための講座を4テーマで開催します。皆さまの多数のお申込みをお待ちしております。

講座の内容

- ▽ダブルワークの保険手続きについて
- ▽外国人の保険手続きについて
- ▽電子申請について
- ▽その他実務における注意点

【日時】令和4年9月20日（火）・22日（木）午後2時～4時15分
 【会場】エル・おおさか本館5階 視聴覚室
 【定員】100名 ※定員になり次第締め切ります。
 【受講料】8,000円（消費税、テキスト代込み）
 【講師】大阪府社会保険労務士会 副会長 中田 圭子
 【主催】一般財団法人大阪労働協会 【後援】大阪府社会保険労務士会
 【申込・問合せ先】一般財団法人大阪労働協会 事業部
 TEL:06-6942-0001 FAX:06-6942-1933 E-mail:ork@l-osaka.or.jp

※上記の講座、又はその他の大阪労働協会主催講座は新型コロナウイルス感染症拡大防止のため、
 内容を変更する場合がございます。詳細及びお問合せは TEL：06-6942-0001 FAX：06-6942-1933
 E-mail：ork@l-osaka.or.jp またはエル・おおさかホームページをご覧ください。

New

自由に使える・
自動車・教育ローンなら

ライフ エール




近畿ろうきんでは、組合員の
「資産形成のアドバイス」や
「ローンやクレジットの借換え提案」等の
『生活応援運動』を展開することで、
資産形成・処分所得の向上に
全力で取り組んでいます。

はたらくあなたへ、笑顔、を届けに

近畿ろうきん

まずは手軽にお試し審査！
『WEB仮申込み』スマホからはコチラ
借入しなくてもOK！資金計画の目安に。
詳細は、営業店窓口または当庫ホームページでご確認ください。



エル・おおさか からお知らせ

会議室夜間利用直前予約サービス

令和6年3月31日までの
ご利用分が対象になります。

夜間(18時～21時)の会議室(18人室)、
講師控室(4名室)のご利用日を含む4日前から
ご利用日当日までのご予約限定

■□サービス内容□■

ご利用料金(室料)の20%を
共同事業体エル・プロジェクトが負担いたします。

(例)9月4日夜間のご利用の場合
…9月1日～9月4日までのご予約が対象

- ※ 目的利用に該当する団体または個人は対象外です。
- ※ 午後(13時～17時)、午前・午後(9時～17時)からの夜間時間帯(18時～21時)への延長ご利用分はサービス対象外です。
- ※ 他サービスとの併用はできません。

詳しくは『エル・おおさか受付』までお問合せください。

WEB会議用備品『LEDライト付きスタンド』のご紹介!

エル・おおさかでは、WEB会議にご利用いただける有料備品をご用意いたしました。今回は『LEDライト付きスタンド』をご紹介します。高輝度のLEDライトを搭載しているので、WEB会議や自撮りの動画撮影の際にはっきりと映すことができます。ぜひご利用ください。

CMS-STN2BK
WEBカメラ用LEDライト付きスタンド
…550円(税込)



照明の明るさの「調光機能」に加え、白色から暖色へ色温度を調整できる「調色機能」も付いています。

通常の三脚による設置以外にも、手持ちで照らすことも可能です。



WEBカメラ(別途有料)を組み合わせると、より鮮明に映像を映すことが出来ます。

<問合せ先> エル・おおさか受付 TEL:06-6942-0001

OSAKAジョブフェアからのご案内

「学び、成長し、憧れの仕事に就こう。」

IBM SkillsBuild for Job Seekers

IT・PCスキル・営業やコミュニケーションなどIBMが提供する6,000本ものオンライン学習をすべて無料で受講できます!

SkillsBuildでは、仕事探しをしている人、スキルアップしたい人など、働くうえで必要な学習コンテンツがとて幅広く揃っています。

コンテンツ

ビギナー向けの簡単な内容のものから、上級者向けのものまで、あなたの段階に応じたプログラムが用意されています。私たちがおすすめするパッケージプログラムも随時更新しています。
「こんな私におすすめの学習は?」とアドバイスが必要な方には専任スタッフがご相談に対応します。SkillsBuildの中では、他のユーザーと交流できるコミュニティもありますので、共に学ぶ仲間と成長していくことができます。

ビジネススキル…コミュニケーション・営業・マーケティング・リーダーシップ・会計など
ITスキル…IT基礎知識からサイバーセキュリティやデータサイエンスなど高度なものまで
プログラミングスキル…C言語やPythonなどの言語、フロントエンドやコーディングなど
PCスキル…Excel・PowerPointやWEB会議システムの利用方法など
クリエイタースキル…動画編集・Macの使い方・Illustrator・PhotoShopなど

お申し込みはコチラ ➡ OSAKAジョブフェア <http://www.osakajobfair.com>

※お申し込みの際は、OSAKAジョブフェアへの会員登録等が必要となります。詳しくは上記ホームページをご覧ください。

お問合せ: 一般財団法人大阪労働協会 人材開発部
E-mail:skillsbuild@l-ork.jp

受付時間: (平日) 午前9時15分～午後6時 (休日) 土・日・祝・年末年始

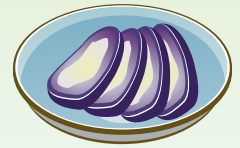
後書きに代えて

夏真っ盛りの8月となりましたが、暑い日が続くと夏バテしてしまい、つい食も細くなりがちです。これらの予防に一役かうのが、今が旬の夏野菜ではないでしょうか。今回はそんな夏野菜の中でも、ひときわ鮮やかな紫色の『茄子』をとりあげます。

元はインド原産とされており、日本には7世紀から8世紀ごろに中国から伝わり、奈良時代から食されていたようです。東大寺正倉院の古文書で、『天平勝宝二年(750年) 茄子進上』とあるのが日本最古の記録とされ、平城京の長屋王邸宅跡から出土した木簡に『加須津韓奈須比』との記述があり、高位の者への進物に茄子の粕漬けが使われていたことが知られています。

また、茄子は体を冷やす野菜として考えられ、体内の余分な塩分を体外へ排出し、むくみや高血圧を改善してくれる効果があるカリウムを多く含んでいます。夏場は大量の汗をかきますが、体内のカリウムが発汗とともに失われて起こる低カリウム血症が夏バテの一因ともいわれているため、茄子は夏バテ予防にピッタリの夏野菜といえます。

エルちゃん☆通信では、来月号もエル・おおさかで開催される講座やイベントの情報をお届けいたしますので、楽しみにお待ちください。



Asahi
SOFT DRINKS

CALPIS